

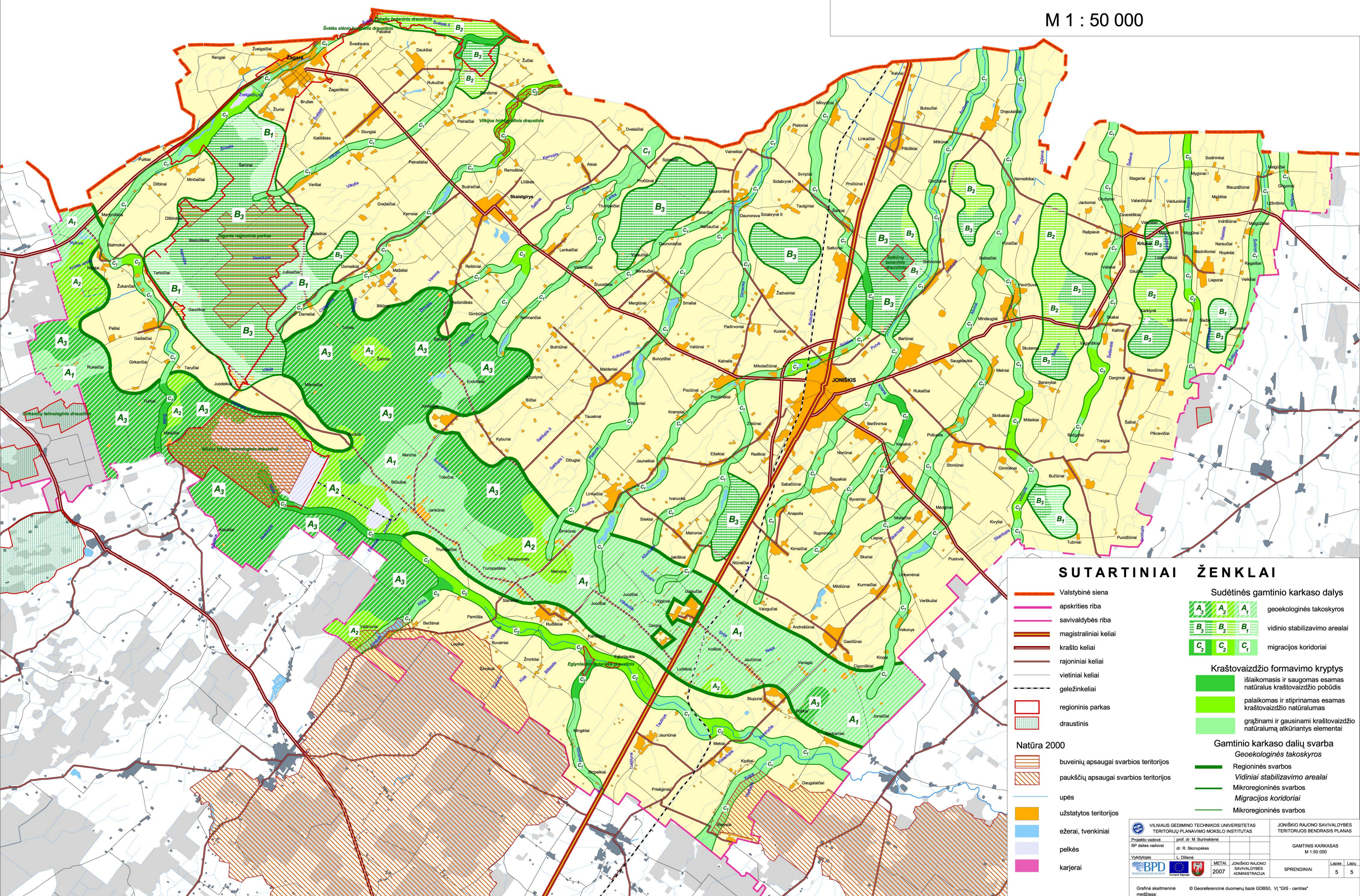


JONIŠKIO RAJONO SAVIVALDYBĖS TERITORIJOS BENDRASIS PLANAS

SPRENDINIAI

GAMTINIS KARKASAS

M 1 : 50 000



SUTARTINIAI ŽENKLAI

- Vaistinė siena
 - apskrities riba
 - savivaldybės riba
 - magistraliniai keliai
 - krašto keliai
 - rajoniniai keliai
 - vietiniai keliai
 - geležinkeliai
 - regioninis parkas
 - ▨ draustinis
- Natūra 2000**
- ▨ buveinių apsaugai svarbios teritorijos
 - ▨ paukščių apsaugai svarbios teritorijos
 - upės
 - užstatytos teritorijos
 - ežerai, tvenkiniai
 - pelkės
 - karjerai
- Sudėtinės gamtinio karkaso dalys**
- A₃ A₂ A₁ geoeologinės takoskyros
 - B₃ B₂ B₁ vidinio stabilizavimo arealai
 - C₃ C₂ C₁ migracijos koridoriai
- Kraštovaizdžio formavimo kryptys**
- išlaikomas ir saugomas esamas natūralus kraštovaizdžio pobūdis
 - palaikomas ir stiprinamas esamas kraštovaizdžio natūralumas
 - grąžinami ir gausinami kraštovaizdžio natūralumą atkūriantys elementai
- Gamtinio karkaso dalių svarba**
- Geoeologinės takoskyros
 - Regioninės svarbos
 - Vidiniai stabilizavimo arealai
 - Mikroregioninės svarbos
 - Migracijos koridoriai
 - Mikroregioninės svarbos

		JONIŠKIO RAJONO SAVIVALDYBĖS TERITORIJOS BENDRASIS PLANAS	
Projekto vadovė	prof. dr. M. Barinskienė		
BP dalies vadovai	dr. R. Skrupskas		
Vykdytojas	L. Dilienė		
		GAMTINIS KARKASAS M 1:50 000 SPRENDINIAI	
Grafinis skaitmeninė medžiaga: © Georeferencinė duomenų bazė GDB50, VĮ "GIS - centras"		Lapais	Lapų
		5	5