

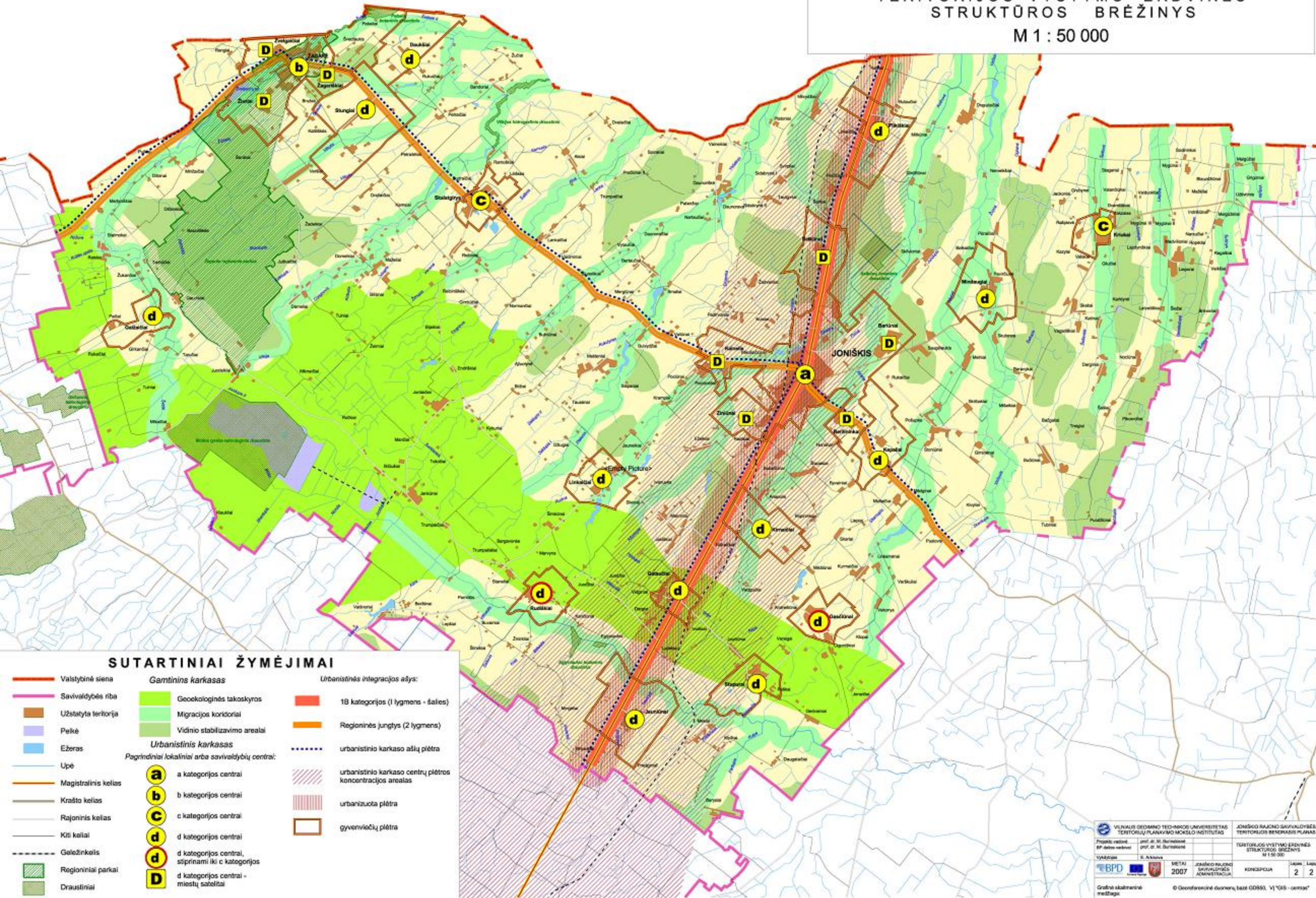


JONIŠKIO RAJONO SAVIVALDYBĖS TERITORIJOS BENDRASIS PLANAS

KONCEPCIJA

TERITORIJOS VYSTYMO ERDVINĖS
STRUKTŪROS BRĖŽINYS

M 1 : 50 000



SUTARTINIAI ŽYMĖJIMAI

- | | | | | | |
|--|----------------------|--|---|--|--|
| | Valstybinė siena | | Gamtinis karkasas | | Urbanistinės integracijos ašys: |
| | Savivaldybės riba | | Geoeekologinės takoskyros | | 1B kategorijos (1 lygmenis - šalies) |
| | Užstatyta teritorija | | Migracijos koridoriai | | Regioninės jungtys (2 lygmenys) |
| | Pelkė | | Vidinio stabilizavimo arealai | | urbanistinio karkaso ašų plėtra |
| | Ežeras | | Urbanistinis karkasas | | urbanistinio karkaso centrų plėtros koncentracijos arealai |
| | Upė | | Pagrindiniai lokaliniai arba savivaldybės centrai: | | urbanizuota plėtra |
| | Magistralinis kelias | | a kategorijos centrai | | gyvenviečių plėtra |
| | Krašto kelias | | b kategorijos centrai | | |
| | Rajoninis kelias | | c kategorijos centrai | | |
| | Kiti keliai | | d kategorijos centrai | | |
| | Geležinkelis | | d kategorijos centrai, stiprinami iki c kategorijos | | |
| | Regioniniai parkai | | d kategorijos centrai - miestų satelitai | | |
| | Draustiniai | | | | |