

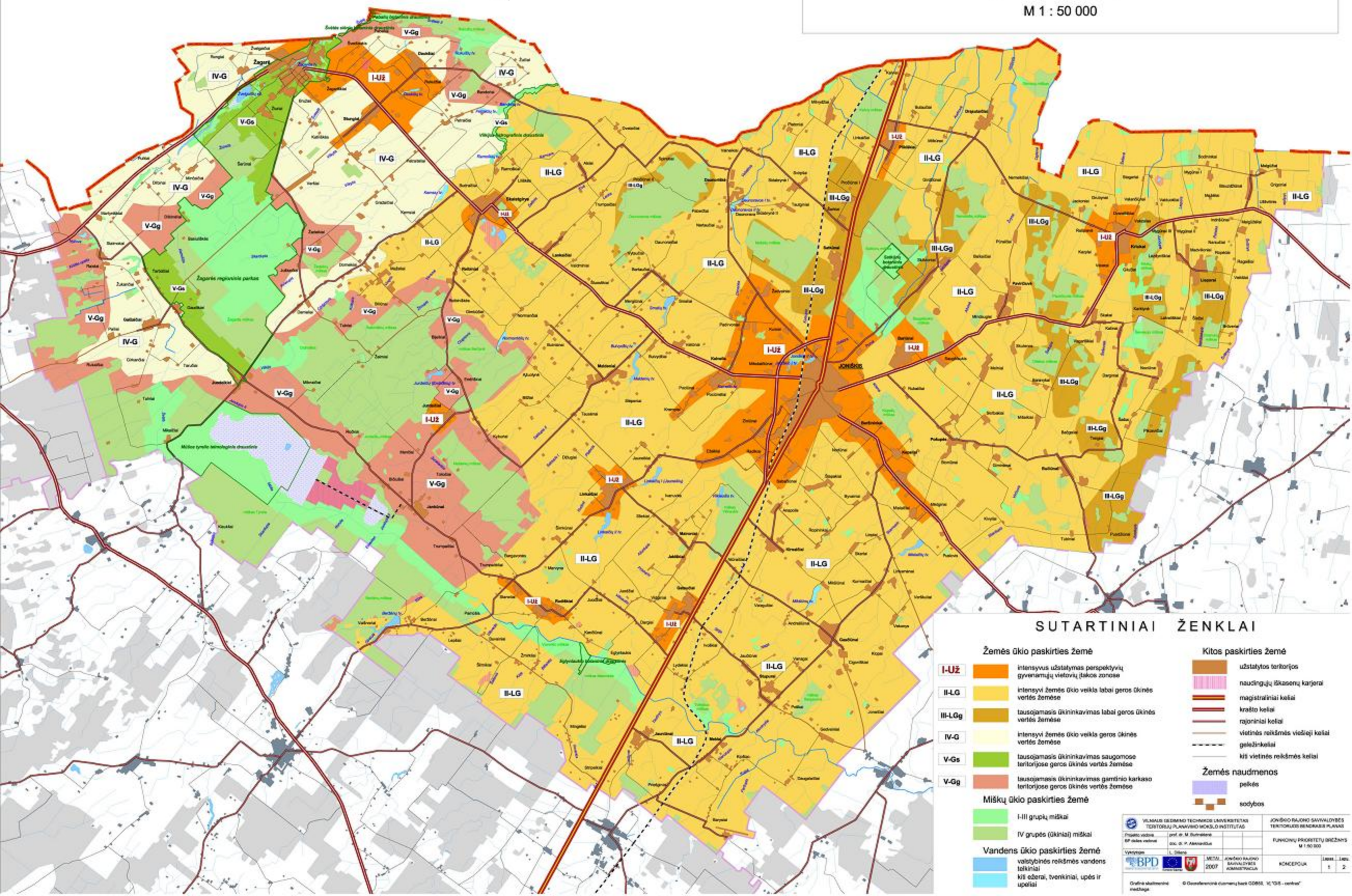


JONIŠKIO RAJONO SAVIVALDYBĖS TERITORIJOS BENDRASIS PLANAS

KONCEPCIJA

FUNKCINIŲ PRIORITETŲ BRĖŽINYS

M 1 : 50 000



SUTARTINIAI ŽENKLAI

Žemės ūkio paskirties žemė		Kitos paskirties žemė	
I-Už	intensyvus užstatymas perspektyvių gyvenamųjų vietovių (taikos zonos)		užstatytos teritorijos
II-LG	intensyvi žemės ūkio veikla labai geros ūkinės vertės žemėse		naudingųjų iškasenų karjerai
III-LGg	tausojamasis ūkininkavimas labai geros ūkinės vertės žemėse		magistraliniai keliai
IV-G	intensyvi žemės ūkio veikla geros ūkinės vertės žemėse		krašto keliai
V-Gs	tausojamasis ūkininkavimas saugomose teritorijose geros ūkinės vertės žemėse		rajoniniai keliai
V-Gg	tausojamasis ūkininkavimas gamtinio karkaso teritorijose geros ūkinės vertės žemėse		vietinės reikšmės viešieji keliai
Miškų ūkio paskirties žemė			geležinkeliai
	I-III grupių miškai		kitos vietinės reikšmės keliai
	IV grupės (ūkiniai) miškai		Žemės naudojimas
Vandens ūkio paskirties žemė			pelkės
	valstybinės reikšmės vandens telkiniai		sodybos
	kiti ežerai, tvenkiniai, upės ir upeliai		

VILNIAUS DEŠIMTOJI TECHNINĖ UNIVERSITETAS TERRITORIJŲ PLANAVIMO MOKSLO INSTITUTAS		JONIŠKIO RAJONO SAVIVALDYBĖS TERITORIJOS BENDRASIS PLANAS	
Projekto adresas: prof. dr. M. Burmalina	Projekto vadovas: doc. dr. P. Abramavičius	FUNKCINIŲ PRIORITETŲ BRĖŽINYS M 1:50 000	
Užsakovas: BPD	Užsakovas: JONIŠKIO RAJONO SAVIVALDYBĖS ADMINISTRACIJA	KONCEPCIJA	
Grafiką sukūrė: [Logos]		L. Štėpė	
© Geoservice'ne (darymas) bei GDRS, V. '03 - centras		L. 1 2	