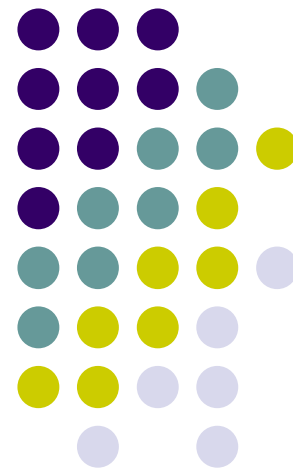


Joniškio rajono savivaldybė



Verslo aplinka

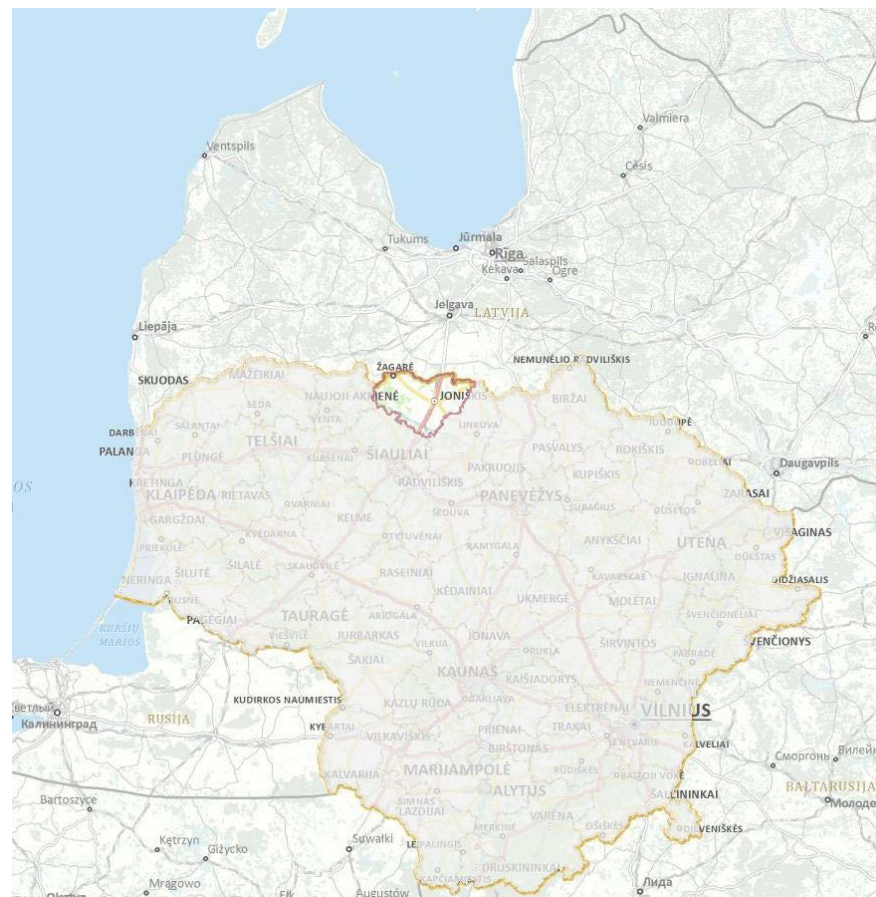


Rajono charakteristika

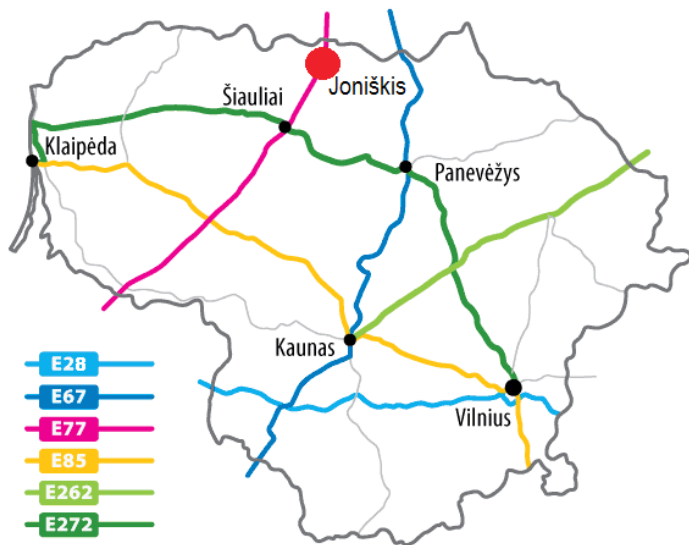


- Centras – Joniškis
- Plotas – 1151 km²
- Gyventojų – 21 115
(iš jų – 9 717 Žagarės ir Joniškio miestuose)

- Ribojasi su:
 - Pakruojo r.
 - Šiaulių r.
 - Akmenės r.
 - Duobelės r. (LV)
 - Jelgavos r. (LV)
 - Bauskės r. (LV)

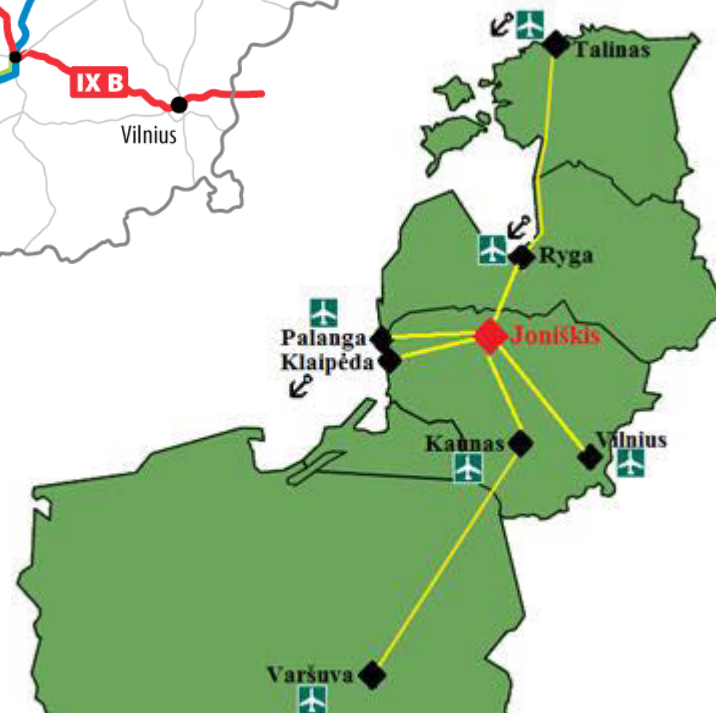


Susisiekimas

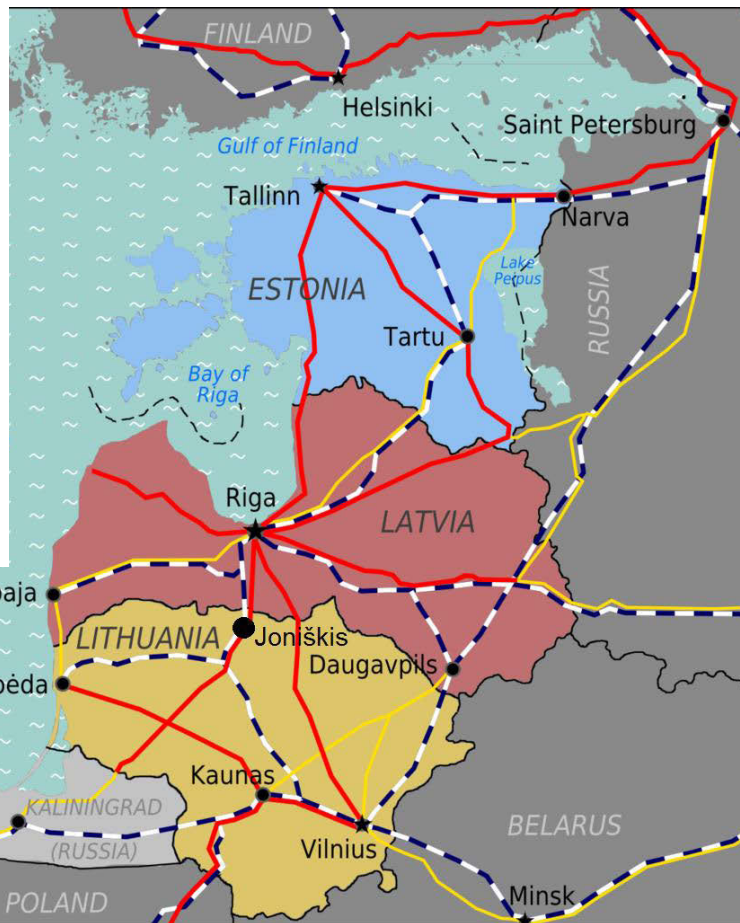


Atstumai iki artimiausių uostų:

- 93 km – Rygos oro / jūrų uostas
- 181 km – Kauno oro uostas
- 190 km – Palangos oro uostas
- 200 km – Klaipėdos jūrų uostas
- 235 km – Vilniaus oro uostas
- 400 km – Talino jūrų uostas



Susisiekimas geležinkeliais



Švietimas



Joniškio r. savivaldybėje veikia:

- 4 pagrindinės mokyklos (Saulės, Gasčiūnų, Gataučių M. Katiliūtės, Kriukų);
- 1 progimnazija (M. Slančiausko);
- 3 gimnazijos (Aušros, Žagarės, Skaistgirio);
- 1 Specialioji mokykla;
- 1 profesinio rengimo mokykla (Žemės ūkio);
- 4 lopšeliai darželiai (Vyturėlis, Saulutė, Vyšniukas, Ažuoliukas);
- 1 meno mokykla (Algimanto Raudonikio);
- 1 sporto centras;



Verslo aplinka



- 463 veikiantys ūkio subjektai
- Vyrąujančios sritys:
 - Mėsos gaminiai
 - Pieno gaminiai
 - Duonos gaminiai
 - Medienos gaminiai
 - Pašarai
 - Baldai
- Vidutinis darbo užmokestis (bruto) 2018 m. – 731,6 eurų;
- Nedarbo lygis – 11,2 %.



2018 – 2020 m. verslo plėtrai numatytos investicijos



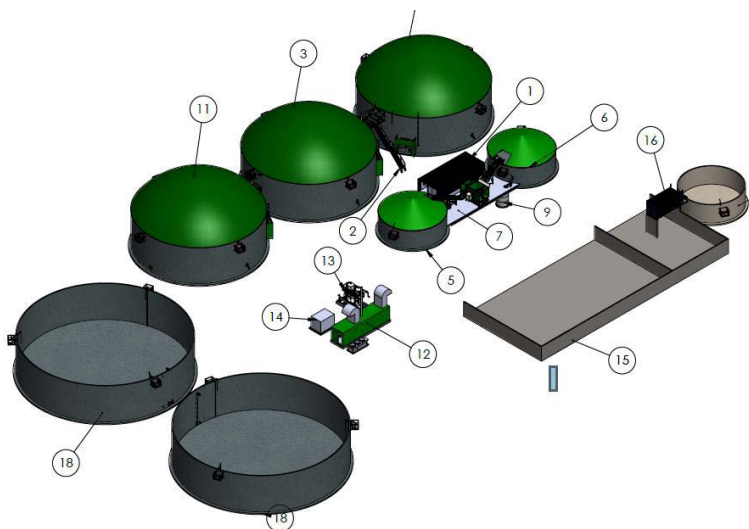
- **12,8 mln. eurų** – paukštininkystės ir gyvulininkystės ūkių plėtrai;
- **980 tūkst. eurų** – maisto pramonės sektoriaus plėtrai;
- **800 tūkst. eurų** – žemės ūkio, maisto pramonės, vadybos, statybos ir kitų sričių specialistų rengimui;
- **300 tūkst. eurų** – baldų gamybos sektoriaus plėtrai (naujai įrangai, veiklos srities praplėtimui);
- **62 tūkst. eurų** – pienininkystės ūkio plėtrai;
- **10 tūkst. eurų** – ūkininkų ūkių modernizavimui.

ŽŪK „Joniškio Aruodas“



- Kooperatyvą vienija 84 pajininkai, o turima dirbama žemė užima beveik 15 tūkst. ha.
- Pagrindinė vystoma kryptis – prekyba grūdais. Per metus parduodama kaimyninėje Latvijoje ir eksportuojama į 3-ias šalis apie 120 tūkst. tonų įvairių grūdų, rapsų ir ankštinių kultūrų.
- Stipriausia rajone makro trąšų ir pesticidų prekyba. Per metus parduodama 15 tūkst. tonų, kurių vertė 2,5 mln. eurų.
- „Joniškio Aruodo“ materialios ir nematerialios bazės sukūrimui, bendrų įgyvendintų projektų vertė siekia 10,6 mln. eurų.

UAB „Biometana“



- Kogeneracinė jėgainė naudojanti biudujas;
- Biodujos bus gaunamos perdirbant ūkyje susidariusias srutas, bei kitas bioskaidžias žaliavas;
- 2 mln. 650 tūkst. eurų investicijų;
- Planuojamas atidarymas – 2020 m. kovo mėn.
- Viena efektyviausių organinių atliekų utilizavimo priemonių, kuri tiesiogiai susijusi su aplinkos teršimo mažinimu.

ŽŪB „Delikatesas“

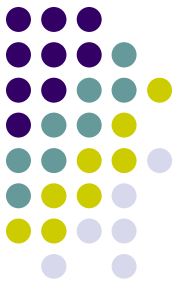


- Viena seniausių mėsos perdirbimo įmonių Šiaurės Lietuvoje, dirbanti jau daugiau nei 80 metų;
- Sparčiai augant greitam vartojimui, įmonė investavo į pačią inovatyviausią įrangą, galingiausią Baltijos šalyse – pjauštyklę.
- 230 darbuotojų;
- Produkcija parduodama:
 - Didžiojoje Britanijoje
 - Airijoje
 - Vokietijoje
 - Lenkijoje
 - Latvijoje
 - Lietuvoje

Įmonė stato modernią, viena iš didžiausių Lietuvoje – paukščių skerdyklą, kurioje didžioji dalis gamybos procesų bus automatizuoti.



ŽŪB „Delikatesas“ skerdyklos statybos



- Projekto vertė – 10 mln. eurų, pastato plotas ~ 8160 m², naujų darbuotojų ~ 220, atidarymas – 2019 m. lapkričio mėn.

UAB „Miltinuko receptas“



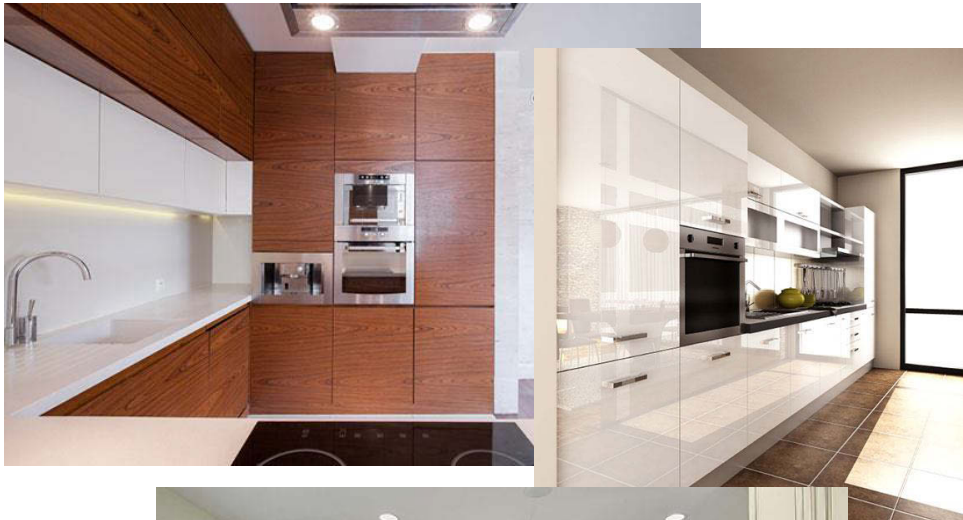
- Veiklą vykdo daugiau nei 20 metų;
- 3000 m² patalpos;
- 50 darbuotojų;
- Viena didžiausių šaldyto maisto gamybos įmonių Baltijos šalyse;
- Siūlo naujoves rinkoje žaliavalgiams ir veganams;
- Miltinuko grikių blynai gavo Lietuvos metų gaminio apdovanojimą;
- Produktai parduodami:
 - Didžiojoje Britanijoje
 - Airijoje
 - Norvegijoje
 - Švedijoje
 - Lietuvoje



UAB „Joniškio baldai“



JONIŠKIO BALDAI



- Pagrindinė įmonės veikla – korpusinių baldų projektavimas ir gamyba įstaigoms;
- Įmonė įkurta 2001 m., o patalpų plotis siekia 3000 m²;
- Per paskutinius metus įmonė į savo patalpų renovavimą investavo daugiau kaip 200 tūkst. eurų;
- 2015 m. „Gazelės“ nominacijos viena sėkmingiausiai dirbančių ir sparčiai augančių Lietuvos bendrovių;
- Nuo 2015 metų yra Baltijos baldų klasterio nariai (Baltic furniture cluster);
- Bendradarbiauja su:
 - Airija
 - Norvegija
 - Jungtine
 - Karalyste
 - Danija



Kitos sėkmingai veikiančios įmonės

- ŽŪB „Virčiuvis“
- UAB „Laveksa“
- UAB „Šiaurės vilkas“
- UAB „Baltmėsa“
- UAB „Skaistgirio skalda“
- UAB „Baltijos gėrimai“
- UAB „Joniškio Agrohemija“
- UAB „Joniškio grūdai“
- Skaistgirio žemės ūkio bendrovė,
- Joniškio rajono žemės ūkio bendrovė „KEPALIAI“
- Joniškio rajono Bariūnų žemės ūkio bendrovė



Skaistgirio
ŽŪB

KEPALIAI,
JONIŠKIO
RAJONO ŽŪB

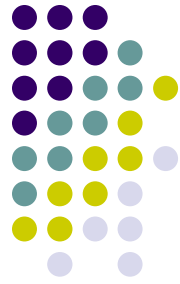


Pagalba verslui

- Europos Sąjungos fondai;
- Lietuvos Respublikos Žemės ūkio ministerija;
- Nacionalinės plėtros įstaiga INVEGA;
- Užimtumo tarnyba;
- Lietuvos rizikos ir privataus kapitalo įmonės, verslo projektai (www.versli Lietuva.lt; www.lvpa.lt ir kt.);
- Joniškio rajono savivaldybės smulkaus ir vidutinio verslo plėtros programa;
- Joniškio rajono partnerystės vietos veiklos grupė;
- Joniškio miesto partnerystės vietos veiklos grupė;
- Joniškio turizmo ir verslo informacijos centras.



Kuriame
Lietuvos ateitį
2014–2020 metų
Europos Sąjungos
fondų investicijų
veiksmų programa



LIETUVOS RESPUBLIKOS
ŽEMĖS ŪKIO MINISTERIJA

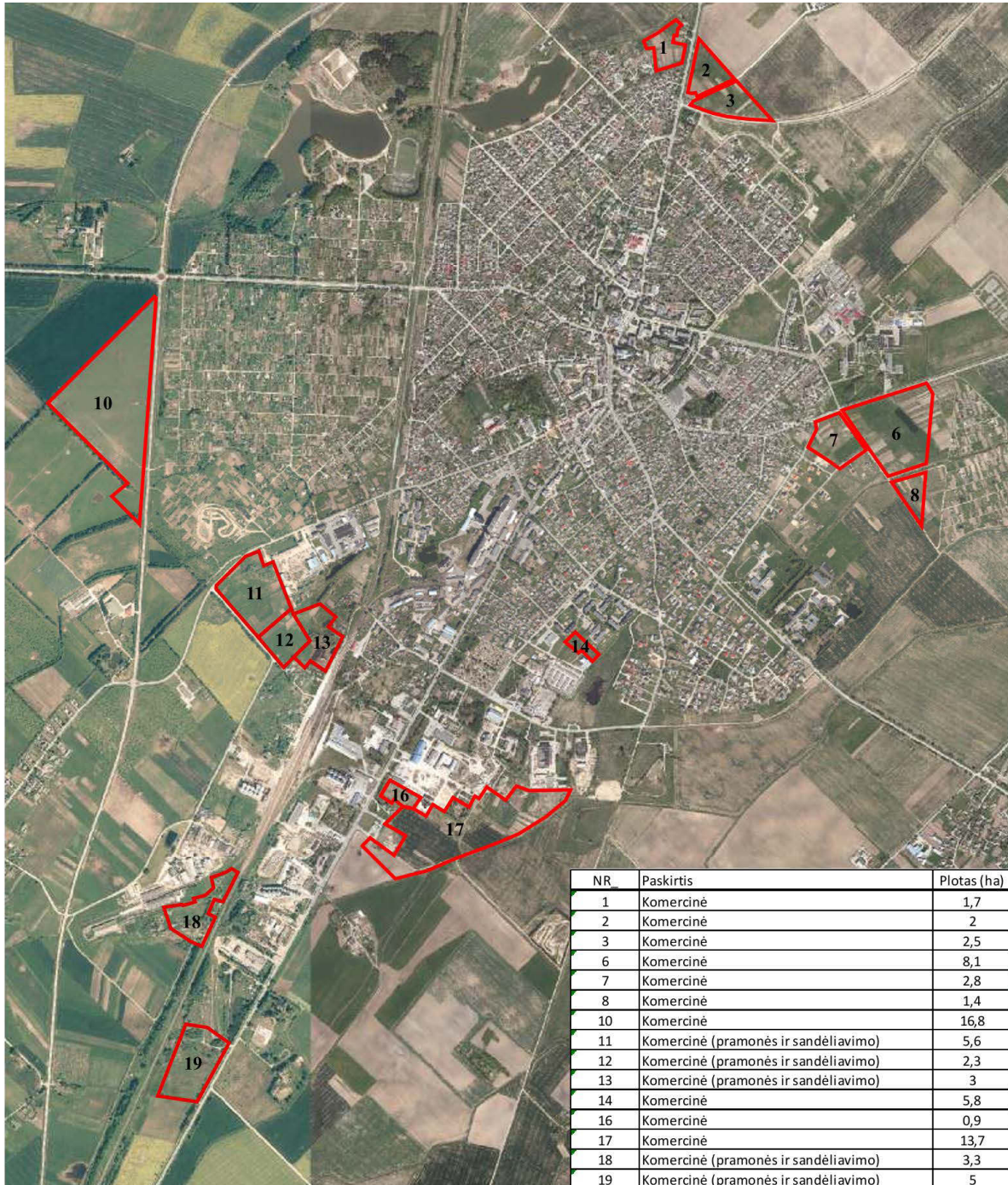


Versli
Lietuva





Laisvi komerciniai sklypai Joniškio mieste



NR.	Paskirtis	Plotas (ha)
1	Komercinė	1,7
2	Komercinė	2
3	Komercinė	2,5
6	Komercinė	8,1
7	Komercinė	2,8
8	Komercinė	1,4
10	Komercinė	16,8
11	Komercinė (pramonės ir sandėliavimo)	5,6
12	Komercinė (pramonės ir sandėliavimo)	2,3
13	Komercinė (pramonės ir sandėliavimo)	3
14	Komercinė	5,8
16	Komercinė	0,9
17	Komercinė	13,7
18	Komercinė (pramonės ir sandėliavimo)	3,3
19	Komercinė (pramonės ir sandėliavimo)	5

Apibendrinimas



- ✓ Vienos derlingiausių Lietuvoje žemių;
- ✓ Patogi geografinė padėtis ir išvystyta susisiekimo infrastruktūra;
- ✓ Darbingi, verslūs, nebijantys naujovių Joniškio krašto žmonės;
- ✓ Sėkmingai dirbančios įmonės – galimi stiprūs partneriai bendruose projektuose;
- ✓ Joniškio rajono savivaldybės strateginis mąstymas ir palanki politinė valia, skatinanti kurti ir plėtoti verslą;
- ✓ Įvairūs paramos ir pagalbos verslui fondai.