

Specialiojo plano teritorijų reglamentas

Ekologiškai aprūpinamos teritorijos atžvilgiu šildymo būdai (geoterminė energija, saulės energija, elektra ir kt.) yra galimi visoje Joniškio rajono savivaldybės teritorijoje.

Gyvenamieji vieno ir dviejų būtų namai gali būt aprūpinami šiluma iš vietinių šilumos šaltinių visoje Joniškio rajono savivaldybės teritorijoje, šiems pastatams Plano reglamentas nėra taikomas.

Centralizuoto aprūpinimo šiluma zona

Statant naujus, rekonstruojant, remontuojant arba atnaujinant (modernizuojant) esamus pastatus šioje zonoje numatomas aprūpinimas šiluma iš centralizuoto šilumos tiekimo sistemos.

Šioje zonoje statoma, rekonstruojama, remontuojama arba atnaujinama pastata gali būti numatyta aprūpinti šiluma iš vietinių šilumos šaltinių, tik šiais atvejais:

1 Esama centralizuoto šilumos tiekimo sistema negali užtikrinti kokybinių šilumnešio parametų arba pakankamo aprūpinimo šiluma patikimumo. Minėtiems šilumos vartotojams suteikiama teisė įsirengti ir naudoti autonominius aprūpinimo šiluma šaltinius, kaip kurą naudojant gamtines dujas. Šiuo atveju miesto centralizuoto šilumos tiekimo sistema gali būti naudojama kaip rezervinis aprūpinimo šiluma būdas.

2 Yra techninių, gamtosaugos, kultūros paveldo išsaugojimo problemų aprūpinant konkretų vartotoją šiluma iš centralizuoto šilumos tiekimo sistemos.

3 Teisės aktuose nustatyta tvarka apskaičiuotos vidutinės šilumos tiekimo sąnaudos yra mažesnės vartotoją aprūpinant šiluma iš vietinio šilumos šaltinio, kurui naudojant gamtines dujas. Tokio skaičiavimo poreikis laikomas pagrįstu, jei vartotojas nutolęs nuo centralizuoto šilumos tiekimo tinklų labiau, nei vidutiniškai kiti zonos vartotojai, jei vartotojas naudoja gamtines dujas technologinėms reikmėms arba kitais atvejais.

Esamiems šios zonos šilumos vartotojams aprūpinimo šiluma būdo keitimas iš centralizuoto į necentralizuotą (atsijungiant nuo šilumos tiekimo tinklų) traktuojamas kaip neatitinkantis savivaldybės šilumos ūkio specialiojo plano ir vykdomas šiam atvejui teisės aktuose numatyta tvarka.

Necentralizuoto aprūpinimo šiluma zona

Šioje zonoje, kuri apima likusią Joniškio rajono teritoriją, esami ir nauji vartotojai aprūpinami šiluma iš vietinių šilumos šaltinių. Aprūpinimo šiluma būdo ir kuro rūšių šilumos gamybai pasirinkimas šioje zonoje reglamentuojami LR teisės aktais, papildomi reikalavimai šioje zonoje nėra nustatomi.



Sutartiniai žymėjimai

- esama CŠT katilinė
- esami šilumos perdavimo tinklai
- centralizuoto aprūpinimo šiluma zona
- nagrinėjama biokuro katilinės įrengimo vieta
- elektros perdavimo tinklai 110 kV

G1 - Gataučių k. centralizuoto aprūpinimo šiluma zona

UAB "COWI Lietuva"					Joniškio rajono šilumos ūkio specialusis planas		
UAB "COWI Lietuva", Ukmergės g. 369 A, LT-06327 Vilnius, tel. 852107610							
Atestato Nr.	Pareigos	Vardas Pavardė	Parašas	Data	Brėžinys: Gataučių k.		
27860	PV	Inga Valuntienė					
	inž	Kiril Smbirskij					
	inž	Tadas Tauginas			SPRENDINIAI		
Joniškio rajono savivaldybės administracija							
					4	4	

Specialiojo plano teritorijų reglamentas

Ekologiškai aprūpinamos teritorijos atžvilgiu šildymo būdai (geoterminė energija, saulės energija, elektra ir kt.) yra galimi visoje Joniškio rajono savivaldybės teritorijoje.

Gyvenamieji vieno ir dviejų būtų namai gali būti aprūpinami šiluma iš vietinių šilumos šaltinių visoje Joniškio rajono savivaldybės teritorijoje, šiems pastatams Plano reglamentas nėra taikomas.

Centralizuoto aprūpinimo šiluma zona

Statant naujus, rekonstruojant, remontuojant arba atnaujinant (modernizuojant) esamus pastatus šioje zonoje numatomas aprūpinimas šiluma iš centralizuoto šilumos tiekimo sistemos.

Šioje zonoje statoma, rekonstruojama, remontuojama arba atnaujinama pastata gali būti numatyta aprūpinti šiluma iš vietinių šilumos šaltinių, tik šiais atvejais:

1. Esama centralizuoto šilumos tiekimo sistema negali užtikinti kokybinių šilumosio parametrų arba pakankamo aprūpinimo šiluma patikimumo. Minėtiems šilumos vartotojams suteikiama teisė įsirengti ir naudoti autonominius aprūpinimo šiluma šaltinius, kaip kurą naudojant gamtines dujas. Šiuo atveju miesto centralizuoto šilumos tiekimo sistema gali būti naudojama kaip rezervinis aprūpinimo šiluma būdas.

2. Yra techninių, gamtos saugos, kultūros paveldo išsaugojimo problemų aprūpinant konkretų vartotoją šiluma iš centralizuoto šilumos tiekimo sistemos.

3. Teisės aktuose nustatyta tvarka apskaičiuotos vidutinės šilumos tiekimo sąnaudos yra mažesnės vartotoja aprūpinant šiluma iš vietinio šilumos šaltinio, kurui naudojant gamtines dujas. Tokio skaičiavimo poreikis laikomas pagrįstu, jei vartotojas nutolęs nuo centralizuoto šilumos tiekimo tinklų labiau, nei vidutiniškai kiti zonos vartotojai, jei vartotojas naudoja gamtines dujas technologinėms reikmėms arba kitais atvejais.

Esamiems šios zonos šilumos vartotojams aprūpinimo šiluma būdo keitimas iš centralizuoto į necentralizuotą (atsijungiant nuo šilumos tiekimo tinklų) traktuojamas kaip neatitinkantis savivaldybės šilumos ūkio specialiojo plano ir vykdomas šiam atveju teisės aktuose numatyta tvarka.

Konkurencinė aprūpinimo šiluma zona

Šioje zonoje statant naujus pastatus, kurių naudingasis plotas ne didesnis negu 1000 m², statytojo pasirinkimu numatomas aprūpinimas šiluma iš centralizuoto šilumos tiekimo sistemos arba iš vietinių (individualių) katilinių, kūrenamų gamtinėmis dujomis.

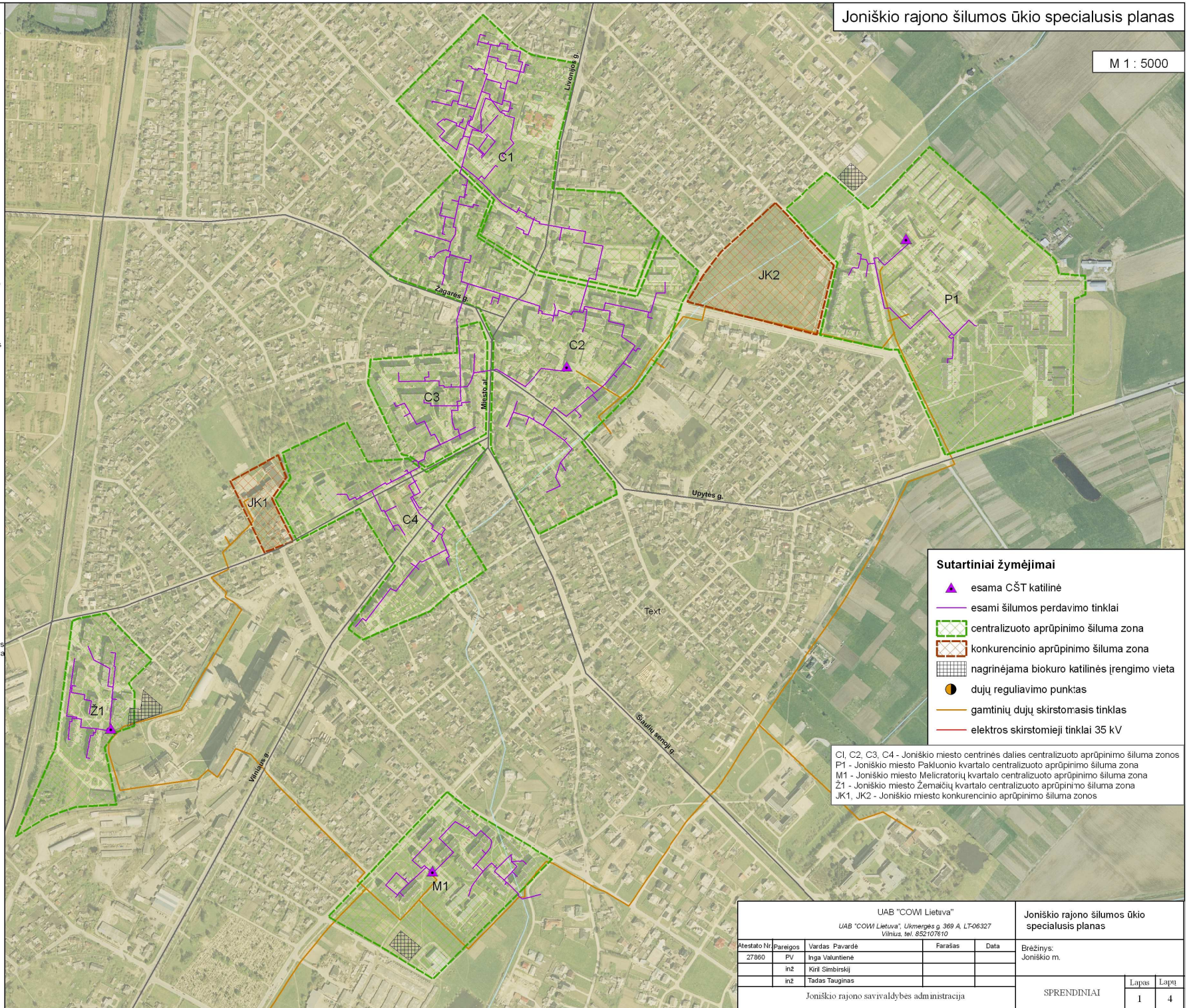
Šioje zonoje statant naujus pastatus, kurių naudingasis plotas didesnis negu 1000 m², privalomai atliekamas pinginimo prie centralizuoto šilumos tiekimo sistemos vertinimas. Šio vertinimo rezultatų pagrindū aprūpinimo šiluma būdas pastatui nurodomas projektavimo sąlygų sąvade.

Esamiems šios zonos šilumos vartotojams aprūpinimo šiluma būdo keitimas iš centralizuoto į necentralizuotą (atsijungiant nuo šilumos tiekimo tinklų) traktuojamas kaip neatitinkantis savivaldybės šilumos ūkio specialiojo plano tik tokiu atveju, kuomet būdo pakeitimas padidina šilumos gamybos sąvokainą likusiems CST sistemos vartotojams.

Konkurencinio aprūpinimo šiluma zonų vartotojams taikomos šilumos ūkio įstatymo nuostatos dėl šilumos tiekimo konkurencinės zonos. Vietinės katilinės, kūrenamos kietu kuru, šioje teritorijoje yra ribojamos dėl neigiamo poveikio aplinkos oro kokybei.

Necentralizuoto aprūpinimo šiluma zona

Šioje zonoje, kuri apima likusią Joniškio rajono teritoriją, esami ir nauji vartotojai aprūpinami šiluma iš vietinių šilumos šaltinių. Aprūpinimo šiluma būdo ir kuro rūšių šilumos gamybai pasirinkimas šioje zonoje reglamentuojami LR teisės aktais, papildomi reikalavimai šioje zonoje nėra nustatomi.



Sutartiniai žymėjimai

- esama CŠT katilinė
- esami šilumos perdavimo tinklai
- centralizuoto aprūpinimo šiluma zona
- konkurencinio aprūpinimo šiluma zona
- nagrinėjama biokuro katilinės įrengimo vieta
- dujų reguliavimo punktas
- gamtinių dujų skirstomasis tinklas
- elektros skirstomieji tinklai 35 kV

C1, C2, C3, C4 - Joniškio miesto centrinės dalies centralizuoto aprūpinimo šiluma zonos
 P1 - Joniškio miesto Pakluonio kvartalo centralizuoto aprūpinimo šiluma zona
 M1 - Joniškio miesto Melicatorių kvartalo centralizuoto aprūpinimo šiluma zona
 Z1 - Joniškio miesto Žemaičių kvartalo centralizuoto aprūpinimo šiluma zona
 JK1, JK2 - Joniškio miesto konkurencinio aprūpinimo šiluma zonos

UAB "COWI Lietuva" UAB "COWI Lietuva", Ukmergės g. 369 A, LT-06327 Vilnius, tel. 852107610					Joniškio rajono šilumos ūkio specialusis planas		
Atestato Nr.	Pareigos	Vardas Pavardė	Farašas	Data	Brėžinys: Joniškio m.		
27860	PV	Inga Valantienė					
	inž	Kiril Simbirskij					
	inž	Tadas Tauginas					
Joniškio rajono savivaldybės administracija					SPRENDINIAI	Lapas	Lapų
					I	4	

Specialiojo plano teritorijų reglamentas

Ekologiškai aprūpinamos teritorijos atžvilgiu šildymo būdai (geoterminė energija, saulės energija, elektra ir kt.) yra galimi visoje Joniškio rajono savivaldybės teritorijoje.

Gyvenamieji vieno ir dviejų būtų namai gali būti aprūpinami šiluma iš vietinių šilumos šaltinių visoje Joniškio rajono savivaldybės teritorijoje, šiems pastatams Plano reglamentas nėra taikomas.

Centralizuoto aprūpinimo šiluma zona

Statant naujus, rekonstruojant, remontuojant arba atnaujinant (modernizuojant) esamus pastatus šioje zonoje numatomas aprūpinimas šiluma iš centralizuoto šilumos tiekimo sistemos.

Šioje zonoje statoma, rekonstruojama, remontuojama arba atnaujinama pastata gali būti numatyta aprūpinti šiluma iš vietinių šilumos šaltinių, tik šiais atvejais:

1 Esama centralizuoto šilumos tiekimo sistema negali užtikrinti kokybinių šilumnešio parametrų arba pakankamo aprūpinimo šiluma patikimumo. Minėtiems šilumos vartotojams suteikiama teisė įsirengti ir naudoti autonominius aprūpinimo šiluma šaltinius, kaip kura naudojant gamtines dujas. Šiuo atveju miesto centralizuoto šilumos tiekimo sistema gali būti naudojama kaip rezervinis aprūpinimo šiluma būdas.

2 Yra techninių, gamtosaugos, kultūros paveldo išsaugojimo problemų aprūpinant konkretų vartotoją šiluma iš centralizuoto šilumos tiekimo sistemos.

3 Teisės aktuose nustatyta tvarka apskaičiuotos vidutinės šilumos tiekimo sąnaudos yra mažesnės vartotoją aprūpinant šiluma iš vietinio šilumos šaltinio, kurui naudojant gamtines dujas. Tokio skaičiavimo poreikis laikomas pagrįstu, jei vartotojas nutolęs nuo centralizuoto šilumos tiekimo tinklų labiau, nei vidutiniškai kiti zonos vartotojai, jei vartotojas naudoja gamtines dujas technologinėms reikmėms arba kitais atvejais.




Esamiems šios zonos šilumos vartotojams aprūpinimo šiluma būdo keitimas iš centralizuoto į necentralizuotą (atsijungiant nuo šilumos tiekimo tinklų) traktuojamas kaip neatitinkantis savivaldybės šilumos ūkio specialiojo plano ir vykdomas šiam atvejui teisės aktuose numatyta tvarka.

Necentralizuoto aprūpinimo šiluma zona

Šioje zonoje, kuri apima likusią Joniškio rajono teritoriją, esami ir nauji vartotojai aprūpinami šiluma iš vietinių šilumos šaltinių. Aprūpinimo šiluma būdo ir kuro rūšių šilumos gamybai pasirinkimas šioje zonoje reglamentuojami LR teisės aktais, papildomi reikalavimai šioje zonoje nėra nustatomi.



Sutartiniai žymėjimai

-  esama CŠT katilinė
-  esami šilumos perdavimo tinklai
-  centralizuoto aprūpinimo šiluma zona

J1, J2 - Jurdaičių k. centralizuoto aprūpinimo šiluma zonos

UAB "COWI Lietuva"					Joniškio rajono šilumos ūkio specialusis planas		
UAB "COWI Lietuva", Ukmergės g. 369 A, LT-06327 Vilnius, tel. 852107610							
Atestato Nr.	Pareigos	Vardas Pavardė	Parašas	Data	Brėžinys: Jurdaičių k.		
27860	PV	Inga Valuntienė					
	inž	Kiril Simbirskij					
	inž	Tadas Tauginas			SPRENDINIAI		
Joniškio rajono savivaldybės administracija							
					3	4	

Specialiojo plano teritorijų reglamentas

Ekologiškai aprūpinamos teritorijos atžvilgiu šildymo būdai (geoterminė energija, saulės energija, elektra ir kt.) yra galimi visoje Joniškio rajono savivaldybės teritorijoje.

Gyvenamieji vieno ir dviejų būtų namai gali būti aprūpinami šiluma iš vietinių šilumos šaltinių visoje Joniškio rajono savivaldybės teritorijoje, šiems pastatams Plano reglamentas nėra taikomas.

Centralizuoto aprūpinimo šiluma zona

Statant naujus, rekonstruojant, remontuojant arba atnaujinant (modernizuojant) esamus pastatus šioje zonoje numatomas aprūpinimas šiluma iš centralizuoto šilumos tiekimo sistemos.

Šioje zonoje statoma, rekonstruojama, remontuojama arba atnaujinama pastatą gali būti numatyta aprūpinti šiluma iš vietinių šilumos šaltinių, tik šiais atvejais:

1 Esama centralizuoto šilumos tiekimo sistema negali užtikrinti kokybinių šilumnešio parametrų arba pakankamo aprūpinimo šiluma patikimumo. Minėtiems šilumos vartotojams suteikiama teisė įsirengti ir naudoti autonominius aprūpinimo šiluma šaltinius, kaip kurą naudojant gamtines dujas. Šiuo atveju miesto centralizuoto šilumos tiekimo sistema gali būti naudojama kaip rezervinis aprūpinimo šiluma būdas.

2 Yra techninių, gamtosaugos, kultūros paveldo išsaugojimo problemų aprūpinant konkretų vartotoją šiluma iš centralizuoto šilumos tiekimo sistemos.

3 Teisės aktuose nustatyta tvarka apskaičiuotos vidutinės šilumos tiekimo sąnaudos yra mažesnės vartotoją aprūpinant šiluma iš vietinio šilumos šaltinio, kurį naudojant gamtines dujas. Tokio skaičiavimo poreikis laikomas pagrįstu, jei vartotojas nutolęs nuo centralizuoto šilumos tiekimo tinklų labiau, nei vidutiniškai kiti zonos vartotojai, jei vartotojas naudoja gamtines dujas technologinėms reikmėms arba kitais atvejais.

Esamiems šios zonos šilumos vartotojams aprūpinimo šiluma būdo keitimas iš centralizuoto į necentralizuotą (atsijungiant nuo šilumos tiekimo tinklų) traktuojamas kaip neatitinkantis savivaldybės šilumos ūkio specialiojo plano ir vykdomas šiam atvejiu teisės aktuose numatyta tvarka.

Konkurencinė aprūpinimo šiluma zona

Šioje zonoje statant naujus pastatus, kurių naudingasis plotas ne didesnis negu 1000 m², statytojo pasirinkimu numatomas aprūpinimas šiluma iš centralizuoto šilumos tiekimo sistemos arba iš vietinių (individualių) katilinių, kūrenamų gamtinėmis dujomis.

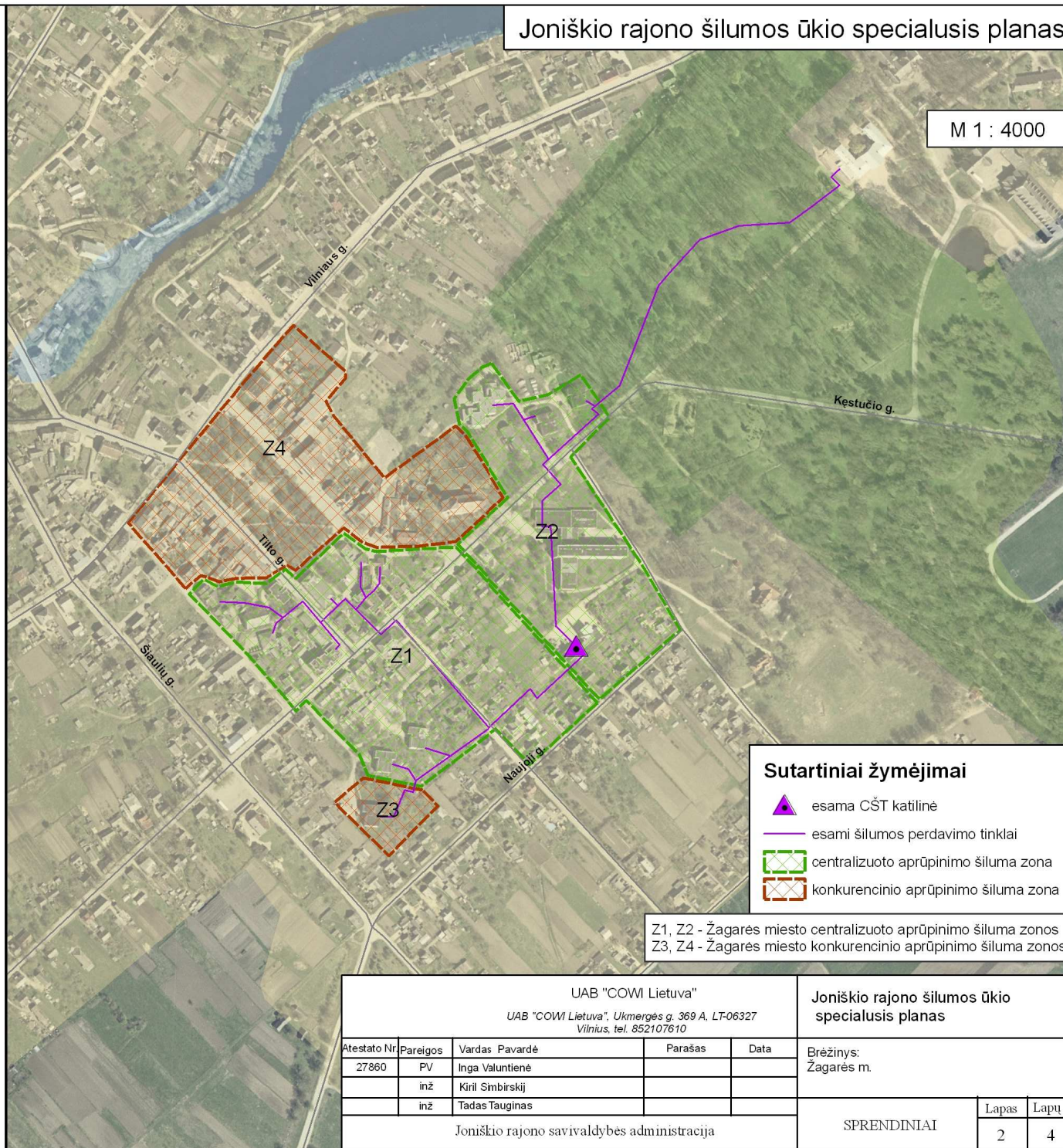
Šioje zonoje statant naujus pastatus, kurių naudingasis plotas didesnis negu 1000 m², privalomai atliekamas prijungimo prie centralizuoto šilumos tiekimo sistemos vertinimas. Šio vertinimo rezultatų pagrindu aprūpinimo šiluma būdas pastatui nurodomas projektavimo sąlygų sąvade.

Esamiems šios zonos šilumos vartotojams aprūpinimo šiluma būdo keitimas iš centralizuoto į necentralizuotą (atsijungiant nuo šilumos tiekimo tinklų) traktuojamas kaip neatitinkantis savivaldybės šilumos ūkio specialiojo plano tik tokiu atveju, kuomet būdo pakeitimas padidina šilumos gamybos savikainą likusiems CŠT sistemos vartotojams.

Konkurencinio aprūpinimo šiluma zonų vartotojams taikomos šilumos ūkio įstatymo nuostatos dėl šilumos tiekimo konkurencinės zonos. Vietinės katilinės, kūrenamos kietu kuru, šioje teritorijoje yra ribojamos dėl neigiamo poveikio aplinkos oro kokybei.

Necentralizuoto aprūpinimo šiluma zona

Šioje zonoje, kuri apima likusią Joniškio rajono teritoriją, esami ir nauji vartotojai aprūpinami šiluma iš vietinių šilumos šaltinių. Aprūpinimo šiluma būdo ir kuro rūšių šilumos gamybai pasirinkimas šioje zonoje reglamentuojami LR teisės aktais, papildomi reikalavimai šioje zonoje nėra nustatomi.



Sutartiniai žymėjimai

- esama CŠT katilinė
- esami šilumos perdavimo tinklai
- centralizuoto aprūpinimo šiluma zona
- konkurencinio aprūpinimo šiluma zona

Z1, Z2 - Žagarės miesto centralizuoto aprūpinimo šiluma zonos
Z3, Z4 - Žagarės miesto konkurencinio aprūpinimo šiluma zonos

UAB "COWI Lietuva"					Joniškio rajono šilumos ūkio specialusis planas			
UAB "COWI Lietuva", Ukmergės g. 369 A, LT-06327 Vilnius, tel. 852107610								
Atestato Nr.	Pareigos	Vardas Pavardė	Parašas	Data	Brėžinys: Žagarės m.			
27860	PV	Inga Valuntienė						
	inž	Kiril Simbirskej						
	inž	Tadas Tauginas						
Joniškio rajono savivaldybės administracija					SPRENDINIAI		Lapas	Lapų
							2	4